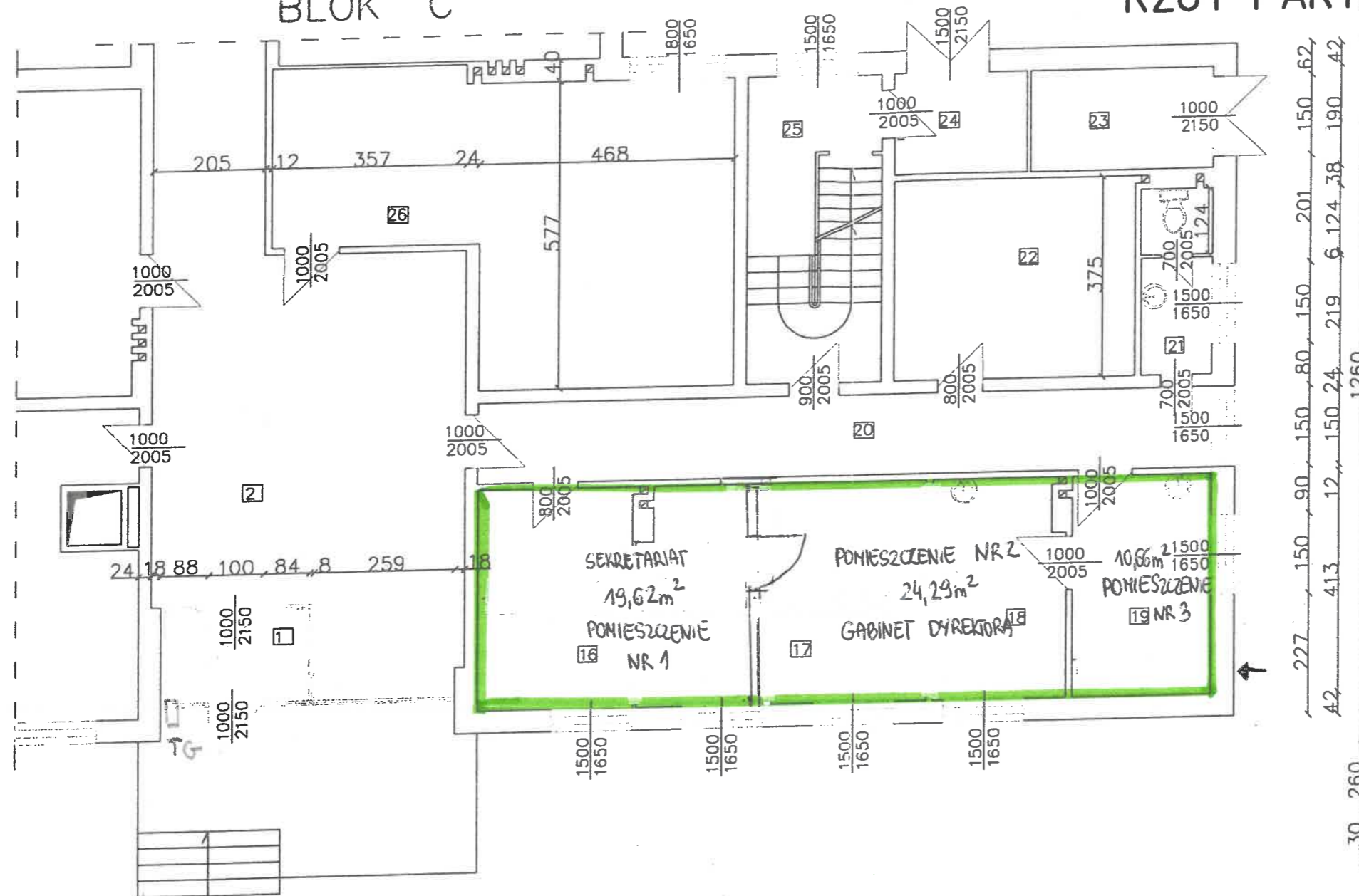


1135
 849 24 246 24 244 6 342 42
 42 205 24 588 42,13 180 90 150 90 150 462

BLOK "C"

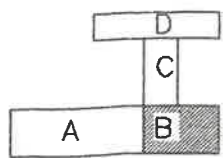
RZUT PARTERU-BLOK "B" 1:100

1266
 1182
 42
 BLOK "A"



78 260 362 1396
 120 88 100 351 177 150 90 150 90 150 90 150 391
 78 42 271 8 259 42 285 6 532 12 246 12 260 42
 2096

L.P.	NAZWA POMIESZCZENIA	POW. UŻYTKOWA [m]	RODZAJ PODŁOGI
1	WIATROŁAP	4,65	TERAKOTA
2	HALL	42,23	TERAKOTA
16	SEKRETARIAT	11,77	TARKET LUB PCV
17	POKÓJ NAUCZYCIELI	22,01	TARKET LUB PCV
18	GABINET LEKARSKI	10,16	TARKET LUB PCV
19	GABINET PIELĘGNIARKI	10,69	TARKET LUB PCV
20	KORYTARZ	20,31	TARKET LUB PCV
21	WC	4,58	TERAKOTA
22	ARCHIWUM	16,69	TARKET LUB PCV
23	POM. TECHNICZNE	6,50	TERAKOTA
24	WYJŚCIE EWAKUACYJNE	4,64	TERAKOTA
25	SCHODY FWAKUACYJNE	5,91	TERAKOTA
26	SZATNIA DLA UCZNIÓW	39,65	TERAKOTA



NR RYS. 4 OBIEK: INWENTARYZACJA BUDYNKU SZKOŁY

ADRES: NOWE MIASTO nad PILICĄ, UL. TOMASZOWSKA
 NR GEODEZYJNY DZIAŁKI

INWESTOR: ZDZ KIELCE
 DATA: 10.10.2003

PRZEDMIOT RYSUNKU: RZUT PARTERU BLOK "B"-INWENTARYZACJA

SKALA: 1:100

PROJEKTOWAŁA: MGR INŻ. CELINA GULINA NR UPR. 153/87

PODPIS: