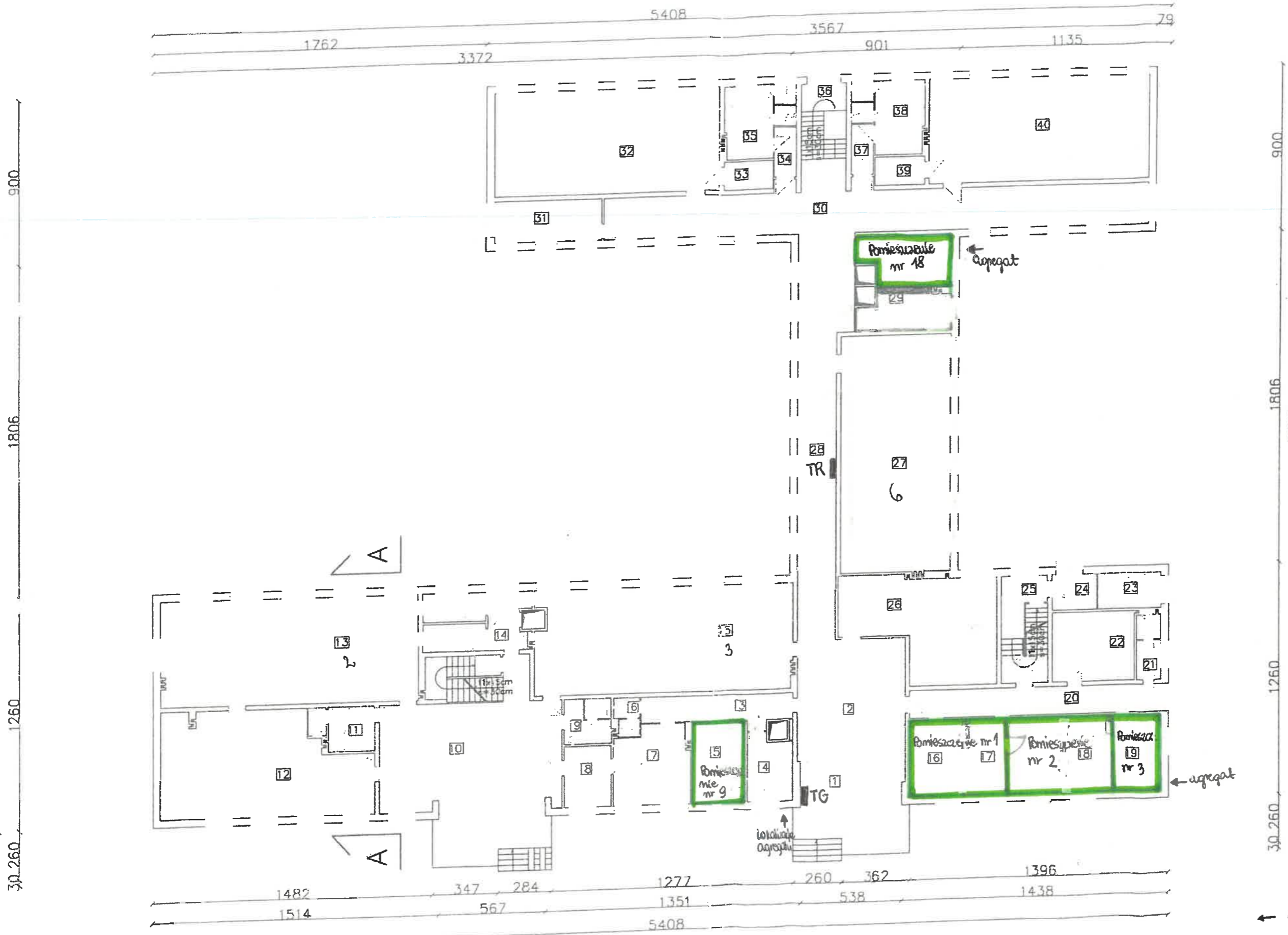


# RZUT PARTERU 1:200



Pomieszczenie nr 1,2,3,9,18

PAŃSTWOWY PO  
INŻYNIER SA  
w GROJCU  
01-400 Grojec, ul. M.  
tel. 010 664-22-55; tel./fax

Uzgodniono na podstawie  
14 marca 1993 r. o Państwowej  
(Dz. U. z 1993 r. nr 90 poz. 575 z p.  
zawieszonym w całości w  
związku z postawieniem  
Nr 103: 8E-442/03  
Dnia 27.11.2003

PAŃSTWOWY POW  
INSPEKTOR SARP  
mgr Marianna M  
specjalista higieny i ergonomii

Ważno pod względem  
ochrony bezpieczeństwa  
pracy oraz wymaganiam  
dotyczących  
z zastrzeżeniami wyintononymi  
mgr inż. Maria  
Rzeczopędzwa  
I higieny pracy  
w grupach: bu  
komunalne  
26-600 Radom  
tel. 526-41

Data: 11.12.2003  
Opinia: 11.12.2003

← Lokalizacja agregatu