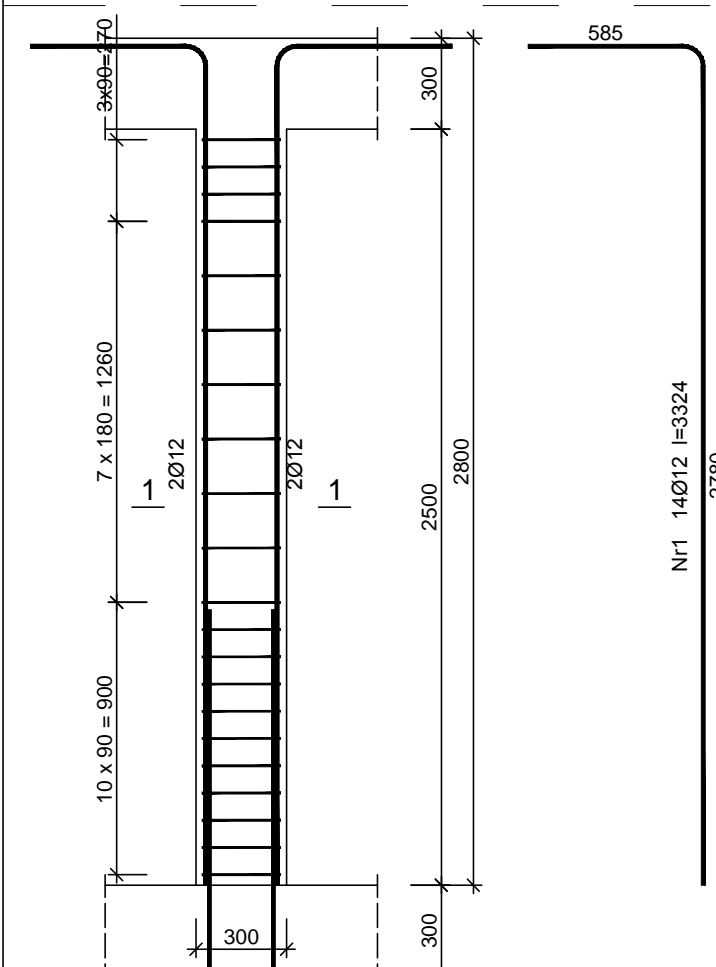


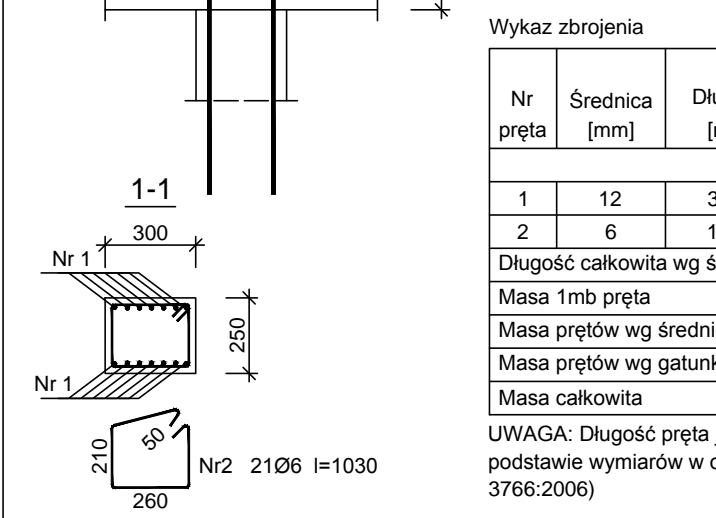
Wykaz zbrojenia					
Nr pręta	Średnica [mm]	Długość [mm]	Liczba [szt.]	Długość całkowita [m]	
				St0S-b	34GS
				Ø8	Ø12
dla pojedynczego słupa					
1	12	1164	14		16,30
2	8	1030	5	5,15	
Długość całkowita wg średnic [m]				5,2	16,30
Masa 1mb pręta [kg/mb]				0,395	0,888
Masa prętów wg średnic [kg]				2,1	14,5
Masa prętów wg gatunków stali [kg]				2,1	14,5
Masa całkowita [kg]				16,6	

UWAGA: Długość pręta jest długością obliczoną na podstawie wymiarów w osi pręta (metoda B wg PN-EN ISO 3766:2006)



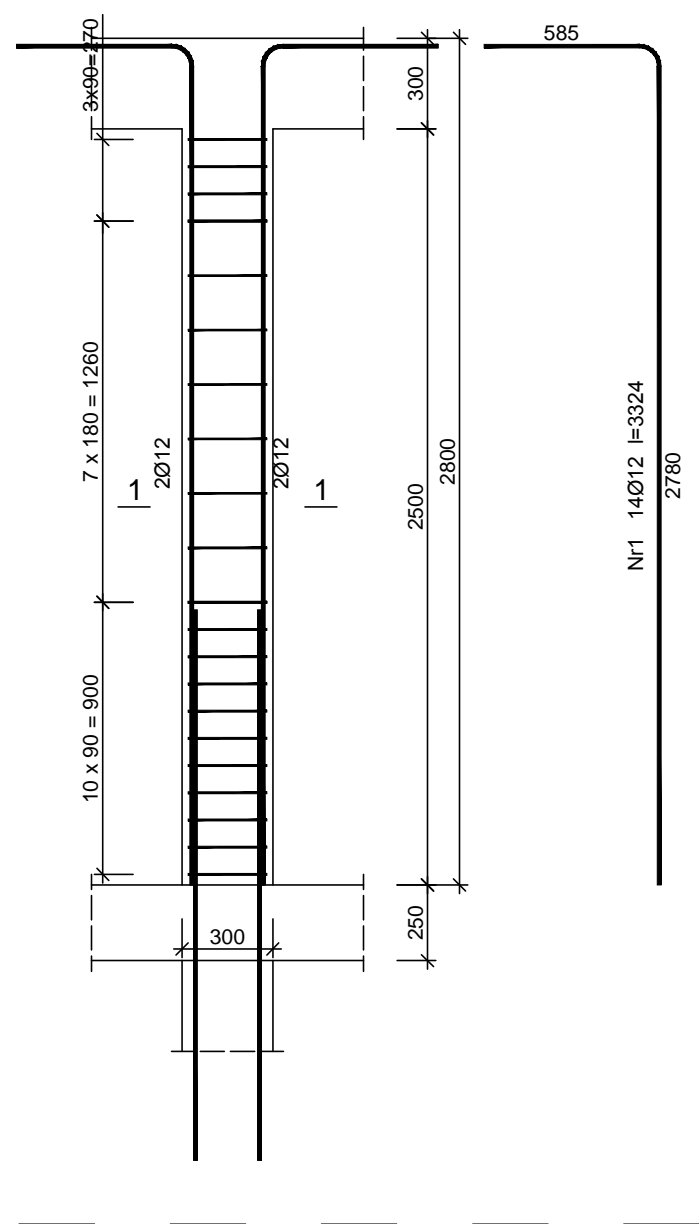
Wykaz zbrojenia					
Nr pręta	Średnica [mm]	Długość [mm]	Liczba [szt.]	Długość całkowita	
				St0S-b	34G
				Ø6	Ø1
dla pojedynczego słupa					
1	12	3324	14		46,54
2	6	1030	21	21,63	
Długość całkowita wg średnic [m]				21,7	46,54
Masa 1mb pręta [kg/mb]				0,222	0,888
Masa prętów wg średnic [kg]				4,8	41,3
Masa prętów wg gatunków stali [kg]				4,8	41,3
Masa całkowita [kg]				46,1	

UWAGA: Długość pręta jest długością obliczoną na podstawie wymiarów w osi pręta (metoda B wg PN-EN ISO 3766:2006)



Średnica [mm]	Liczba [szt.]	Długość całkowita [m]	
		St0S-b	34GS
		Ø6	Ø12
dla pojedynczego słupa			
1	14		46,54
2	21	21,63	
Długość całkowita [m]		21,7	46,54
Masa 1mb pręta [kg/mb]		0,222	0,888
Masa prętów wg średnic [kg]		4,8	41,3
Masa prętów wg gatunków stali [kg]		4,8	41,3
Masa całkowita [kg]		46,1	

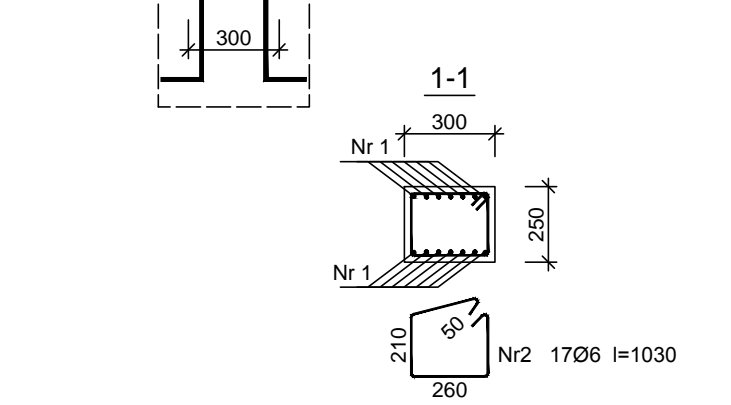
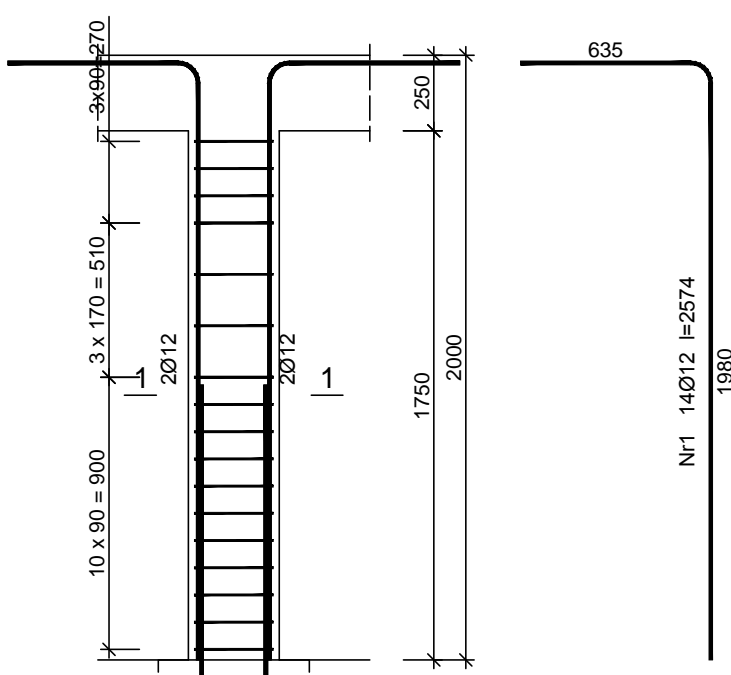
UWAGA: Długość pręta jest długością obliczoną na podstawie wymiarów w osi pręta (metoda B wg PN-EN ISO 3766:2006)



Wykaz zbrojenia

Nr pręta	Średnica [mm]	Długość [mm]	Liczba [szt.]	Długość całkowita [m]	
				St0S-b	34GS
				Ø6	Ø12
dla pojedynczego słupa					
1	12	2574	14		36,04
2	6	1030	17	17,51	
Długość całkowita wg średnic [m]				17,6	36,04
Masa 1mb pręta [kg/mb]				0,222	0,888
Masa prętów wg średnic [kg]				3,9	32,0
Masa prętów wg gatunków stali [kg]				3,9	32,0
Masa całkowita [kg]				35,9	

UWAGA: Długość pręta jest długością obliczoną na podstawie wymiarów w osi pręta (metoda B wg PN-EN ISO 3766:2006)



Beton C25/30 (B30)
Stal St0S-b 34GS
Otulina c_{nom} =20 mm

KIEROWNICTWO I NADZÓR BUDOWY ORAZ USŁUGI PROJEKTOWE. mgr inż. Tomasz Sarna
ul. Cicha 13, 26-020 Chmielnik
tel: +48 668 135 177

Investor: ZAKŁAD DOSKONALENIA ZAWODOWEGO ul. Paderewskiego 55 25-950 Kielce
Adres inwestycji: dz. ewid. nr 55, 56, 57, 58 msc. Radom ul. Saska obręb 0050 - Stare Miasto, ark. 27, m. Radom Jednostka ewid.: 146301_1, m. Radom
Rysunek nr: **K-9**

Projektant:	mgr inż. arch. Witold Pióro	Nr uprawnień:	MAP/BO/0171/03	Podpis:
Sprawdził:	mgr inż. Grzegorz Skóra	SWK/0053/PWBKb/18		
Opracował:	mgr inż. Michał Szulowski	----		

Faza opracowania: Projekt budowlany: Branża: Konstrukcja: Format arkusza: **A3** Skala: **1:25**

Treść rysunku: TRZPIEŃ ŻELBETOWY T1 Data: II.2020

Obiekt: ROZBUDOWA I NADBUDOWA ORAZ ZMIANA SPOSOBU UŻYTKOWANIA BUDYNKU HALI OBRÓBKİ MECHANICZNEJ NA SAŁĘ GIMNASTYCZNĄ W CZĘŚCI BUDYNKU CENTRUM KSZTAŁCENIA ZAWODOWEGO (SKRZYDŁO PÓŁNOCNO - ZACHODNIE)