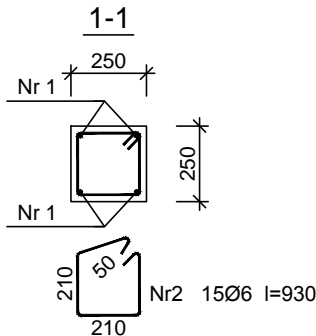


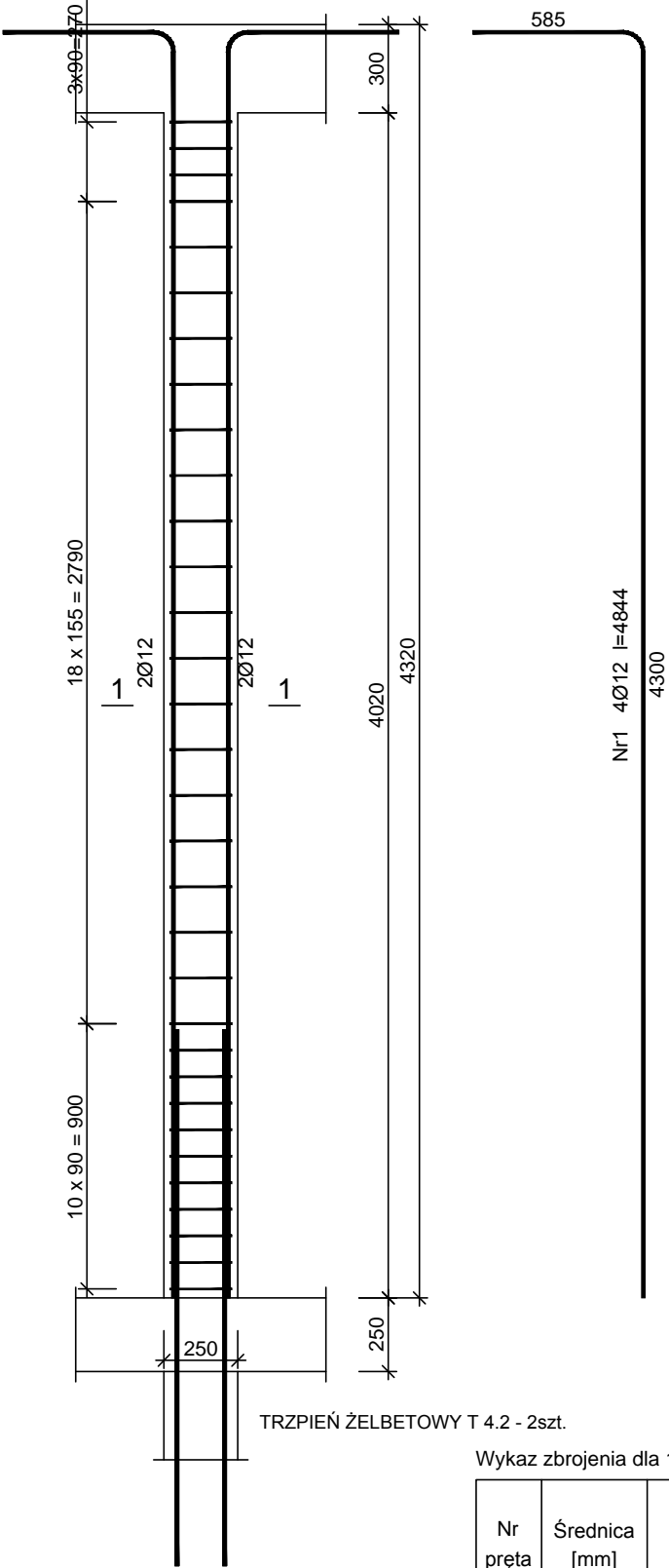
TRZPIEŃ ŻELBETOWY T 3



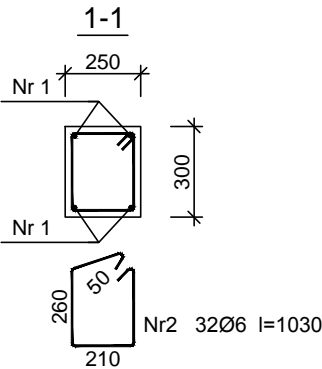
Wykaz zbrojenia

Nr pręta	Średnica [mm]	Długość [mm]	Liczba [szt.]	Długość całkowita [m]	
				St0S-b	34GS
				Ø6	Ø12
dla pojedynczego słupa					
1	12	2124	4		8,50
2	6	930	15	13,95	
Długość całkowita wg średnic [m]				14,0	8,5
Masa 1mb pręta [kg/mb]				0,222	0,888
Masa prętów wg średnic [kg]				3,1	7,5
Masa prętów wg gatunków stali [kg]				3,1	7,5
Masa całkowita [kg]				11	

UWAGA: Długość pręta jest długością obliczoną na podstawie wymiarów w osi pręta (metoda B wg PN-EN ISO 3766:2006)



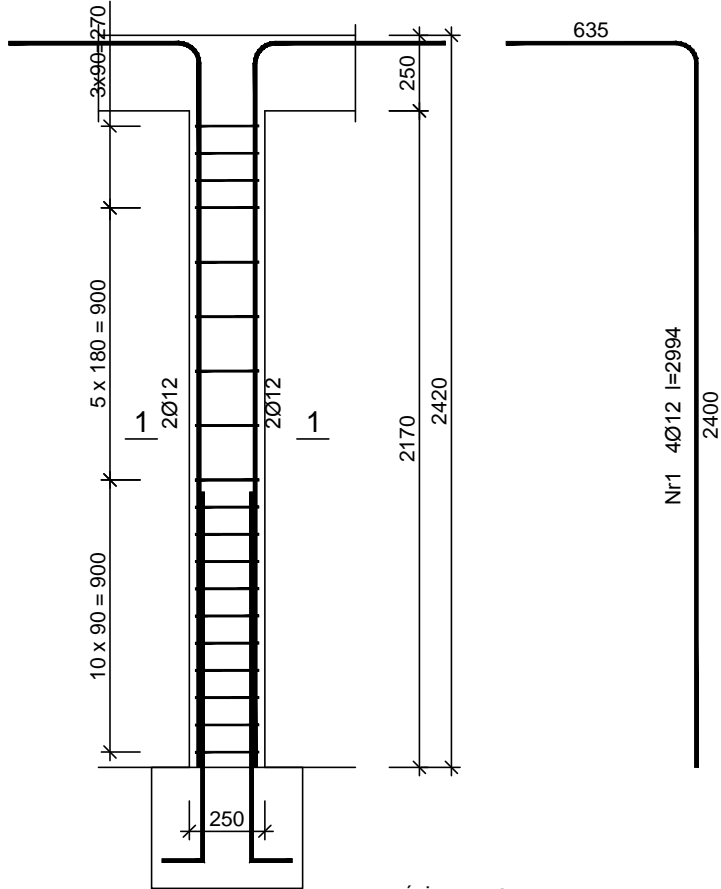
TRZPIEŃ ŻELBETOWY T 4.2 - 2szt.



Wykaz zbrojenia dla 1szt.

Nr pręta	Średnica [mm]	Długość [mm]	Liczba [szt.]	Długość całkowita [m]	
				St0S-b	34GS
				Ø6	Ø12
dla pojedynczego słupa					
1	12	4844	4		19,38
2	6	1030	32	32,96	
Długość całkowita wg średnic [m]				33,0	19,4
Masa 1mb pręta [kg/mb]				0,222	0,888
Masa prętów wg średnic [kg]				7,3	17,2
Masa prętów wg gatunków stali [kg]				7,3	17,2
Masa całkowita [kg]				25	

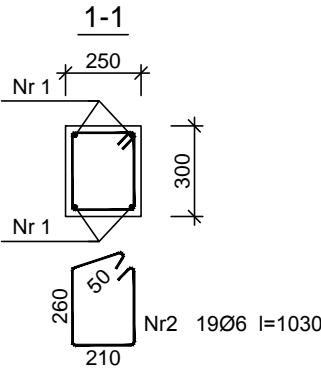
UWAGA: Długość pręta jest długością obliczoną na podstawie wymiarów w osi pręta (metoda B wg PN-EN ISO 3766:2006)



Wykaz zbrojenia dla 1szt.

TRZPIEŃ ŻELBETOWY T 4.1 - 2szt.

Nr pręta	Średnica [mm]	Długość [mm]	Liczba [szt.]	Długość całkowita [m]	
				St0S-b	34GS
				Ø6	Ø12
dla pojedynczego słupa					
1	12	2994	4		11,98
2	6	1030	19	19,57	
Długość całkowita wg średnic [m]				19,6	12,0
Masa 1mb pręta [kg/mb]				0,222	0,888
Masa prętów wg średnic [kg]				4,4	10,7
Masa prętów wg gatunków stali [kg]				4,4	10,7
Masa całkowita [kg]				16	



Beton C25/30 (B30)  
Stal St0S-b 34GS  
Otulina c<sub>nom</sub> =20 mm

KIEROWNICTWO I NADZÓR BUDOWY ORAZ USŁUGI PROJEKTOWE.  
mgr inż Tomasz Sarna  
ul. Cicha 13, 26-020 Chmielnik  
tel: +48 668 135 177

<b>Inwestor:</b> ZAKŁAD DOSKONALENIA ZAWODOWEGO ul. Paderewskiego 55 25-950 Kielce	<b>Adres inwestycji:</b> dz. ewid. nr 55, 56, 57, 58 mśc. Radom ul. Saska obręb 0050 - Stare Miasto, ark. 27. m. Radom Jednostka ewid.:146301_1, m. Radom	Rysunek nr: <b>K-11</b>
---	--	----------------------------

	Imię i Nazwisko	Nr uprawnień	Podpis
Projektant:	mgr inż. arch. Witold Pióro	MAP/BO/0171/03	
Sprawdził:	mgr inż. Grzegorz Skóra	SWK/0053/PWBkb/18	
Opracował:	mgr inż. Michał Szulowski	----	

Faza opracowania:	Branża:	Format arkusza:	Skala:
Projekt budowlany:	Konstrukcja:	<b>A3</b>	<b>1:25</b>

Treść rysunku:	Data:
TRZPIEŃ ŻELBETOWY T3,T4	II.2020

Obiekt:  
ROZBUDOWA I NADBUDOWA ORAZ ZMIANA SPOSOBU UŻYTKOWANIA BUDYNKU HALI OBRÓBK MECHANICZNEJ NA SAŁĘ GIMNASTYCZNĄ W CZĘŚCI BUDYNKU CENTRUM KSZTAŁCENIA ZAWODOWEGO (SKRZYDŁO PÓŁNOCNO - ZACHODNIE)